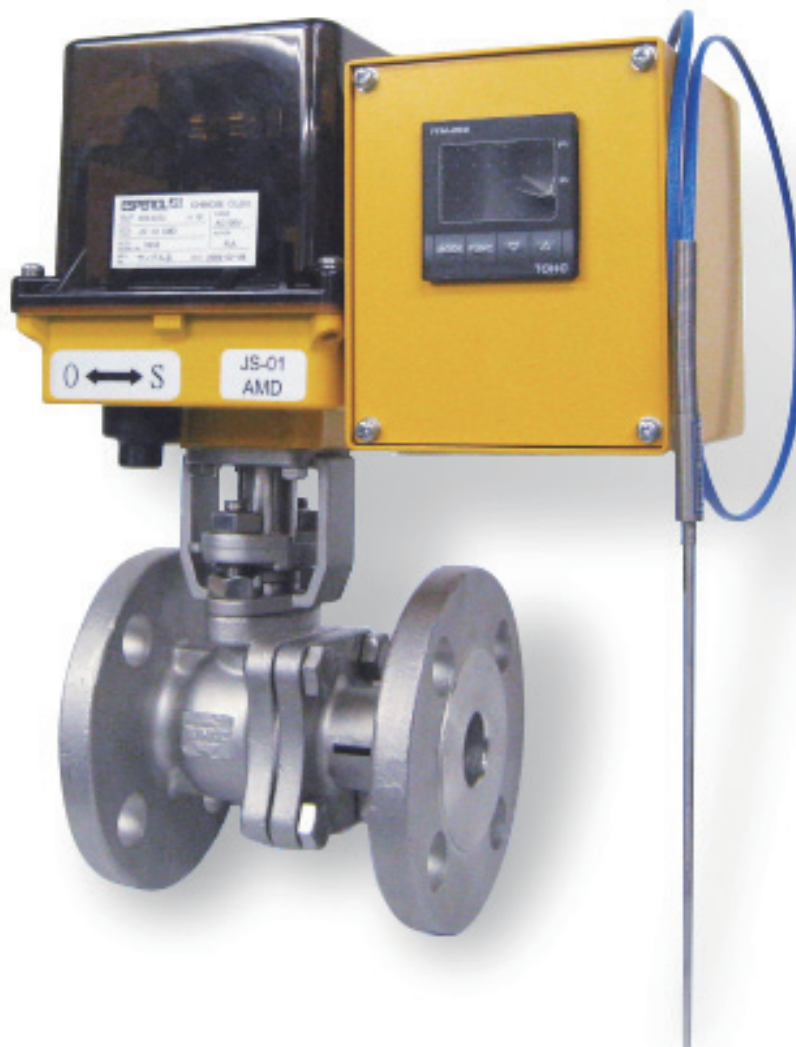


VPコントロールバルブ ワンループ制御弁

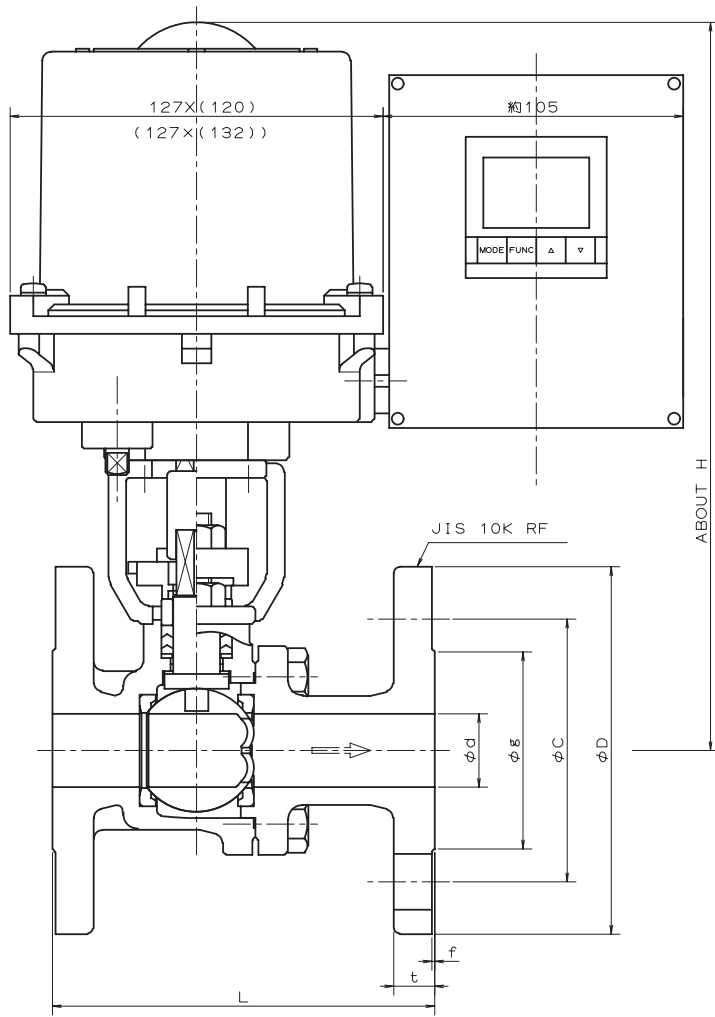


現場で制御盤なしで温度・流量・
圧力・液面制御等ができます。
また、ご希望のセンサー類も
ご用意できます。

既存のセンサーをご利用の場
合、信号の種類等をご連絡い
ただければ調節計の設定を
行い出荷いたします。

入力可能信号：
測温抵抗体、熱電対、
DC4~20mA、DC1~5V、
パルス信号（変換器内蔵）

フランジ形 フルボア ワンループ制御弁



バルブ仕様			
材質	本体	SCS13	SCS14
	要部	SCS14A	
	パッキン/ガスケット	PTFE + 15%グラス/PTFE	
許容圧力 (MPa)		0.981	
許容温度 (°C)		150 以下	

アクチュエータ仕様			
型式	JS-01AMD-1		JS-02AMD-1
開閉時間 (sec/90°)	50Hz	19	58
	60Hz	16	48
電源	単相AC100V (50/60Hz)		
定格電流 (A)	0.3(50/60Hz)	0.12(50/60Hz)	
使用環境	屋内・屋外		
周囲温度範囲	-10 ~ 65°C		
取付方向	直立より水平まで		
アクチュエータ材質	アルミダイキャスト+ポリカーボネイト		
防水構造	IP67 相当		

ポート形状 (イメージ図)



VPボール

寸法

単位 (mm)

呼び径 (d)		H	L	フランジ (JIS B2210 10K)						
				D	c	g	t	f	h	n
15A	1/2B	110	235	95	70	51	12	1	15	4
20A	3/4B	120	235	100	75	56	14	1	15	4
25A	1B	130	250	125	90	67	14	1	19	4
40A	1-1/2B	165	280	140	105	81	16	2	19	4
50A	2B	180	340	155	120	96	16	2	19	4

CV値 (参考値)

呼び径		開度 (%)										
		10	20	30	40	50	60	70	80	90	100	
15A	1/2B	0.00	0.0003	0.07	0.23	0.50	0.89	1.45	2.35	3.65	5.00	
20A	3/4B	0.00	0.073	0.30	0.65	1.17	1.98	3.01	4.41	6.24	8.60	
25A	1B	0.00	0.22	0.62	1.23	2.15	3.42	5.32	7.84	11.09	15.00	
40A	1-1/2B	0.00	0.39	1.15	2.30	4.01	6.61	10.27	15.09	21.99	32.00	
50A	2B	0.00	0.54	1.59	3.35	6.25	10.65	16.55	23.95	33.80	50.00	

株式会社 一ノ瀬

◎ホームページにも製品情報を掲載しています。

<http://www.insins.co.jp/>

- 本社 〒550-0023 大阪市西区千代崎 1-9-1
代表 TEL (06) 6582-5000 FAX (06) 6582-5151
大阪営業1課 TEL (06) 6585-2440 FAX (06) 6585-2445
大阪営業2課 TEL (06) 6582-5115 FAX (06) 6582-5531
- 東京支店 〒104-0042 東京都中央区入船 1-9-12 ギャパン本社ビル本館7F
TEL (03) 5566-1071 FAX (03) 5540-8174
- 中四国支店 〒702-8022 岡山市南区福成 2-14-20
TEL (086) 262-9106 FAX (086) 262-9108

- 九州支店 〒816-0912 福岡県大野城市御笠川 6-1-19
TEL (092) 503-1501 FAX (092) 503-1551
- 北九州営業所 〒802-0821 福岡県北九州市小倉南区横代北町 2-4-12 105号
TEL (093) 965-6255 FAX (093) 965-6250
- 北陸営業所 〒939-8075 富山県富山市今泉 159-2 福島ビル 1F
TEL (076) 494-1606 FAX (076) 494-1608